

44 ITINÉRAIRE DU PRAT PRIMER PAR LE CHEMIN DE LA FORÊT DE PALOMERA

NE MANQUEZ PAS...

de visiter la Casa de la Vall. C'était le siège du Consell General, le parlement de l'Andorre. Il s'agit d'un bâtiment emblématique de par sa valeur historique.

SAVIEZ-VOUS QUE...

à Andorra la Vella, et plus précisément à la Margineda, se trouve le site archéologique de la Baume de la Margineda, où on a repéré des peintures rupestres qui prouvent que les hommes fréquentaient déjà ce site il y a environ 7.000 ans de cela.

TOPONYMIE

Palomera : Ample col montagneux; large crête en descente interrompue de brèches arrondies. C'est un nom archaïque pour colombier en français, issu du latin columbarium, dérivé de palumba. Les oiseaux de la famille des columbinae aiment venir se reposer dans les parages. Peut-être le toponyme vient-il de la couleur cendrée des roches voisines.

RANDONNÉE EN ANDORRE



44



Abreuvoir sur le chemin



Rouge-gorge (*Erithacus rubecula*)



Coronille des jardins
(*Coronilla emerus*)



Chemin du bois de la Palomera

Prat Primer se trouve au centre d'Andorre.

Sur le versant que parcourt cet itinéraire forestier au relief doux, coulent les rivières de la Comella, de Forn et, en se frayant un passage dans une fantastique vallée glaciaire, celle de Prat Primer. Tous ces cours fluviaux font partie du bassin du Gran Valira.

Les bois de feuillus, verts et exubérants en été, prennent des tons bruns et rouges en automne. Ils constituent l'un des principaux éléments du paysage de cet itinéraire. Les chênaies de chênes blancs, plus sèches et moins ombragées que celles de chênes aux feuilles plus grandes, recouvrent en grande partie le sol de cette paroisse.

L'arbuste dominant est le buis toujours vert (*Buxus sempervirens*), aux feuilles ovales à l'envers brillant, mais bien d'autres espèces, la plupart aux feuilles caduques, telles que l'amélanchier à feuilles ovales (*Amelanchier ovalis*), le comouiller sanguin (*Comus sanguinea*) et la coronille des jardins (*Coronilla emerus*) font belle figure.

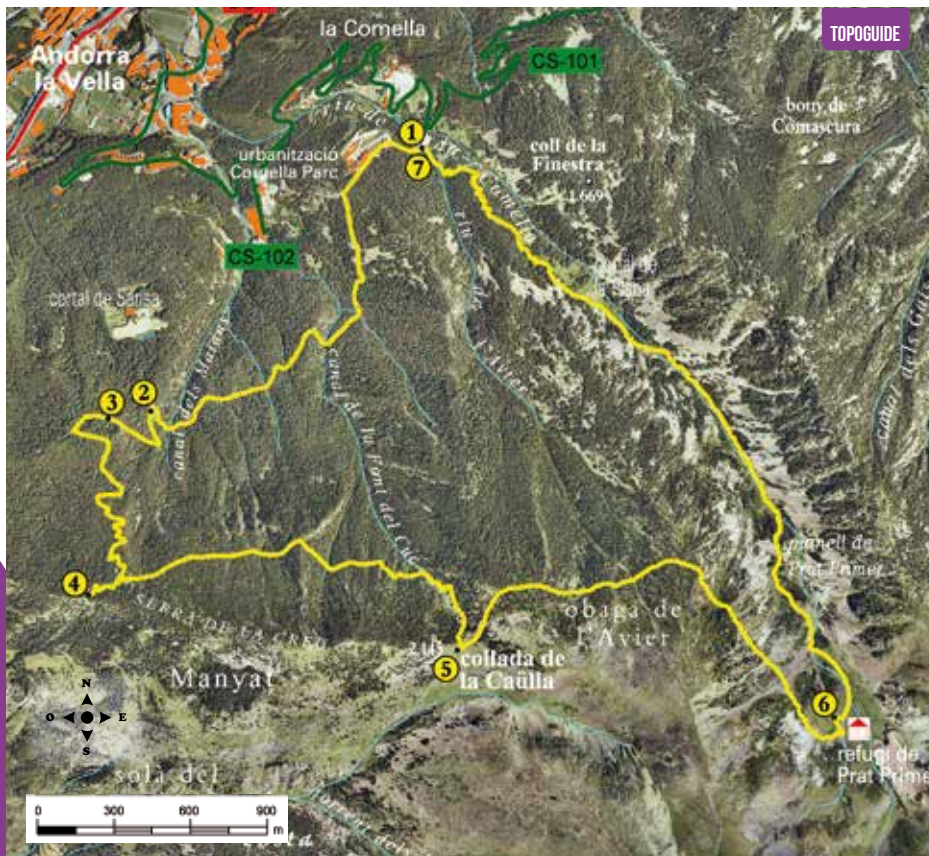
Parmi les oiseaux les plus fréquents dans ces bois, il convient de distinguer, entre autres, le rouge-gorge (*Erithacus rubecula*), la fauvette à tête noire (*Sylvia atricapilla*), le merle noir (*Turdus merula*) et la mésange bleue (*Parus caeruleus*).

FICHE TECHNIQUE

- ● ● ●
- 4H 10 MIN
- +900 M
-900 M
- 12.300 M
- OUI
- DURÉE ESTIMÉE

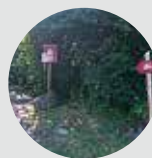
SIGNALISATION DU PARCOURS

- ● ●
- MAUVAISE DIRECTION

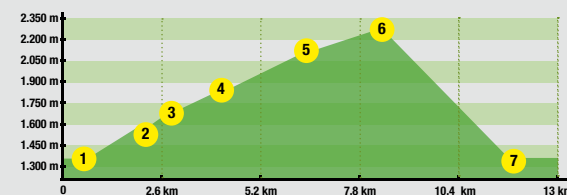


Andorra la Vella

LIEU ALTITUDE	DISTANCE DENIVELÉ	DURÉE	COORDONNÉES	DESCRIPTION
1 LOTISSEMENT DE COMELLA PARC 1.335 m	-- (--)	--	N42 29.908 E1 31.823	Pour arriver au point de départ, prendre la route de la Comella (CS-101) depuis Andorra la Vella et monter jusqu'après le km 4, où il y a un croisement à droite et un parking où vous pouvez laisser votre véhicule.
2 FIN DU COUPE-FEU CHEMIN DE LA PALOMERA 1.530 m	2.200 m (+195 m)	35'	N42 29.344 E1 31.048	Depuis le parking, nous continuons par la route jusqu'à trouver une barrière. Nous la franchissons et montons par un sentier forestier jusqu'à ce qu'il se termine. Nous y trouvons un étang qui collecte l'eau de la source de l'Astrell.
3 BELVÈDÈRE DE LE CHEMIN DE LA PALOMERA 1.625 m	2.690 m (+95 m)	50'	N42 29.327 E1 30.926	Une courte descente sur le côté droit du chemin nous mène à un spectaculaire belvédère qui donne sur la vallée d'Andorra la Vella. Il vaut le détour



PROFIL DU PARCOURS



LIEU ALTITUDE	DISTANCE DENIVELÉ	DURÉE	COORDONNÉES	DESCRIPTION
4 CHAÎNE MONTAGNEUSE DE LA CREU 1.850 m	4.060 m (+225 m)	1h 30'	N42 28.953 E1 30.874	Nous suivons les panneaux indicatifs du chemin de la Palomera, tout en pénétrant dans une jeune et belle forêt de pins sylvestres, en suivant le chemin des Maïans, jusqu'à atteindre la chaîne montagneuse de La Creu, où nous pouvons profiter d'une grande vue panoramique sur la vallée de Sant Julià de Lòria.
5 COL DE LA CAÜLLA 2.145 m	6.140 m (+295 m)	2h 15'	N42 28.844 E1 31.932	Nous revenons sur nos pas de quelques mètres et continuons sur le chemin des Maïans nous menant vers le col de La Caülla.
6 REFUGE DE PRAT PRIMER 2.235 m	8.550 m (+90 m)	3h	N42 28.708 E1 33.015	Sur l'un des plus beaux tronçons de ce parcours, le chemin avance sur du plat, sur le versant d'Andorra la Vella, avec une incroyable vue panoramique. Nous continuons sur le chemin de l'Avier et nous entrons dans la vallée de Prat Primer, où nous trouvons directement le refuge.
7 LOTISSEMENT DE COMELLA PARC 1.335 m	12.300 m (-900 m)	4h 10'	N42 29.908 E1 31.823	Une longue descente qui passe au fond de la vallée nous mène directement au point de départ et d'arrivée. Dans la dernière partie, on passe par la cour de la Plana et, ensuite, le chemin descend dans un bois de pins sylvestres. Il y a plusieurs croisements et il faut toujours choisir le côté droit de la bifurcation.

